

Scenariusz zajęć korekcyjno-kompensacyjnych

Temat: Usprawnianie syntezy wzrokowej w oparciu o materiał obrazkowo-literowy

Autor: Halina Gąbka

Cele lekcji: *Uczeń po zajęciach potrafi:*

- złożyć w całość pocięte elementy,
- ułożyć kontur według podanego wzoru,
- ułożyć wyrazy z wykreślanki literowej

Metody i techniki pracy :

- praktyczna,
- praca indywidualna

Środki dydaktyczne :

- pocięte pocztówki z psami,
- kontury psa,
- figury geometryczne,
- zagadka liczbowa,
- wykreślanka literowa,
- plątaninka z psami,
- rozsypanka literowa

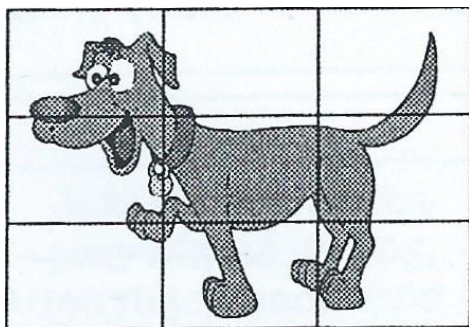
TOK LEKCJI :

Faza wprowadzająca:

Sprawy organizacyjno - porządkowe:

- powitanie dzieci,
- sprawdzenie obecności,
- przedstawienie celu i formy zajęć

Dzieci dostają w kopertach pocięte pocztówki z psami. Układają je w całość . Następnie dzieci krótko opowiadają o swoim obrazku, wygłaszają zdanie opisujące psa, mogą nadać mu imię.

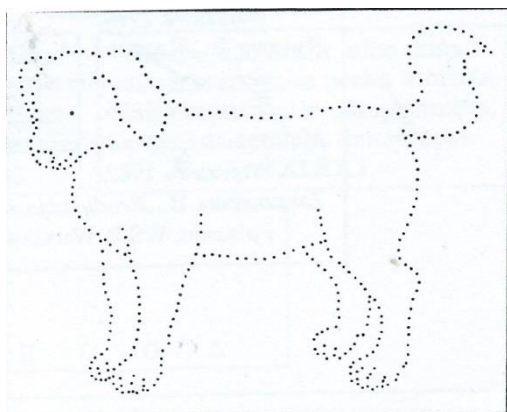


Faza realizacyjna:

1. Rysowanie po śladzie.

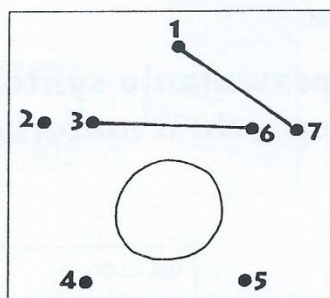
Rysowanie po śladzie konturu psa. Kolorowanie go zgodnie z opisem czytany kilkakrotnie przez nauczyciela.

Burek jest łaciaty. Prawe ucho ma brązowe. Łapy też ma brązowe, tylko lewa tylna łapa jest cała biała. Na białej sierści łebka widnieją małe brązowe plamki. Największa z nich otacza prawe oko.



2. Zagadka liczbowa „Buda”

Łączenie kropek przy kolejnych liczbach od 1 do 7 celem ustalenia, gdzie Burek czuje się bezpieczny.



3. **Zabawa ruchowa przy piosence „Fotografia psa”**. Wydzieranie z gazety konturu psa, zawieszenie na tablicy.
4. **„Wykreślanka literowa”**. Dzieci mają za zadanie wykreślić te litery, które najczęściej się powtarzają i odczytać powstałe hasło. Następnie to samo zdanie układają z rozsypanki wyrazowej.

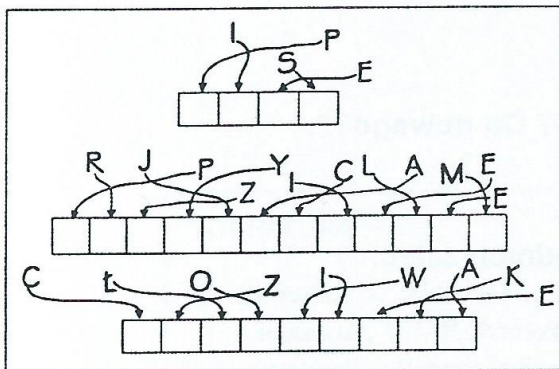
KKCKZYKKKTWKKKÓKJK
KKKPKKIKKEKSKMKKKA
KCIKKEKPKŁKAĄKBUKDĘ

5. Plątaninka „Czyj to pies?”

Dzieci łącząc przerywane smycze mają za zadanie odnaleźć psy i ich właścicieli.

6. Plątaninka literowa.

Należy wpisać litery w odpowiednie okienka, a następnie odczytać hasło.



Faza podsumowująca

Rozmowa na temat roli psa w życiu człowieka (psy pasterskie, policyjne, myśliwskie itd.) w oparciu o wiadomości dzieci i ilustracje.

LITERATURA

Smoleńska A., *Ćwiczenia wyrównawcze w czytaniu i pisaniu*, WSiP, Warszawa 1990.

Sowa B., *Jeżeli dziecko źle czyta i pisze*, WSiP, Warszawa 1999.